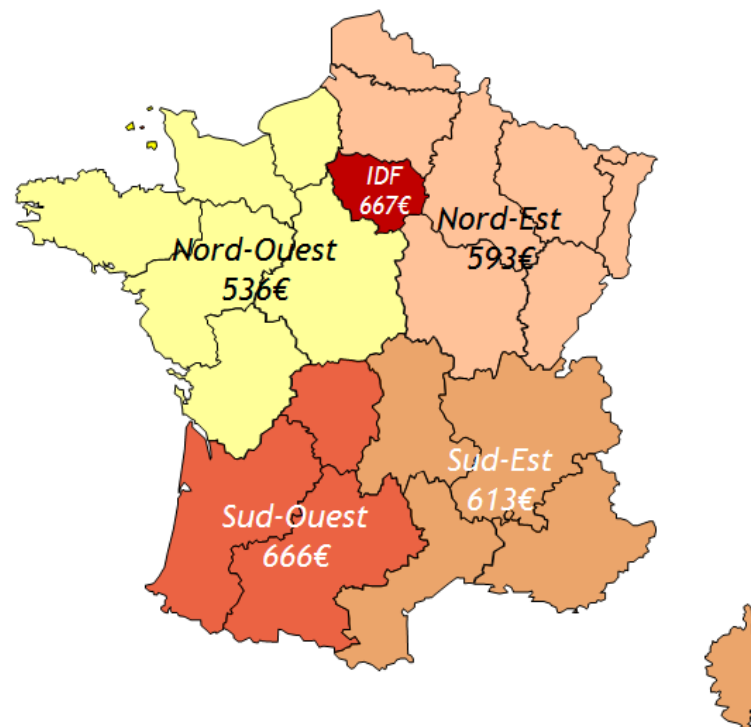


Budget mensuel des étudiants : 610€ par mois

En moyenne, les étudiants Français disposent de **610€ par mois**

239€ pour ceux qui habitent chez leurs parents

784€ pour ceux qui n'habitent pas chez leurs parents dont 392€ de loyer en moyenne



21% des étudiants financent leurs études avec un job en période de cours (durée moyenne mensuelle de 48H)

La journée type : 1H de transport, moins de 8H de sommeil

Q17. Combien de temps passez-vous par jour...

Base : A tous (3040)

	Moyenne	+
Dans les transports	59 minutes	Ile de France : 1H30 Habite chez ses parents : 1H25
A dormir	7H20	
En cours	6h20	BTS : 7H35 Ecole d'ingénieurs : 6H50
A manger	1h25	
A travailler en groupe pour vos études	45 minutes	Ecole de commerce : 1H10 Ecole d'ingénieurs: 1H
A travailler seul pour vos études	2h40	BAC+ 6 et + : 5H10 Sc. Hum : 3H10 Etrangers : 3H10
A pratiquer vos loisirs	1h50	Hommes : 2H05 Ecole d'ingénieurs : 2H10

Alimentation : Près d'un tiers des étudiants sautent le déjeuner au moins une fois par semaine

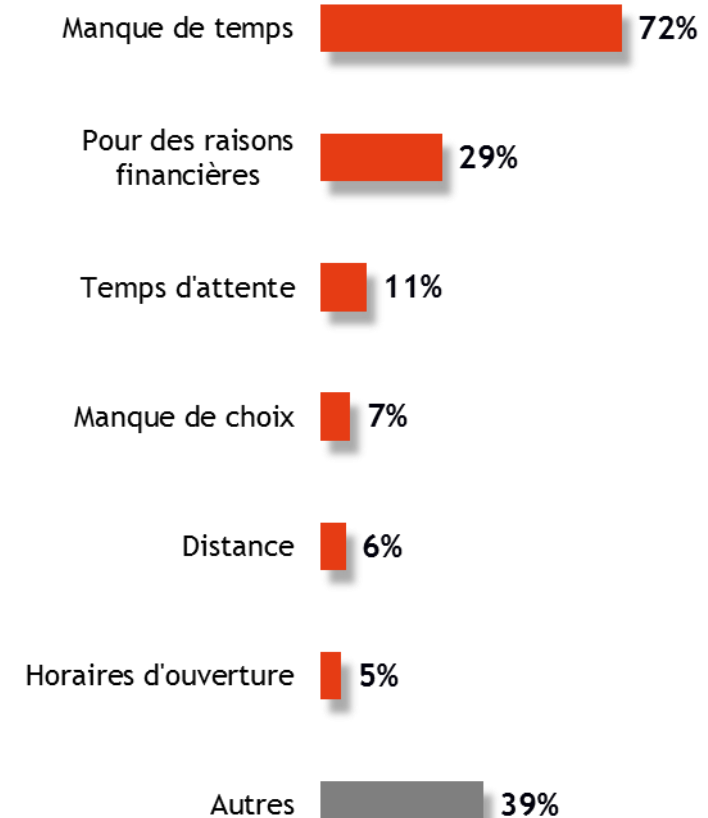
Q22. Durant les 7 derniers jours, combien de fois vous est-il arrivé de sauter...

Base : A tous (3040)

	Le petit déjeuner	Le déjeuner	Le dîner
Jamais	46%	68%	78%
Au moins une fois	54%	32%	22%
1 à 2 fois	17%	22%	17%
3 fois ou plus	37%	10%	5%
Moyenne	2,2	0,7	0,5

Q23. Pour quelle(s) raison(s) avez-vous sauté ce ou ces repas (déjeuner ou dîner) ?

Base : A sauté au moins un déjeuner ou dîner (1292)

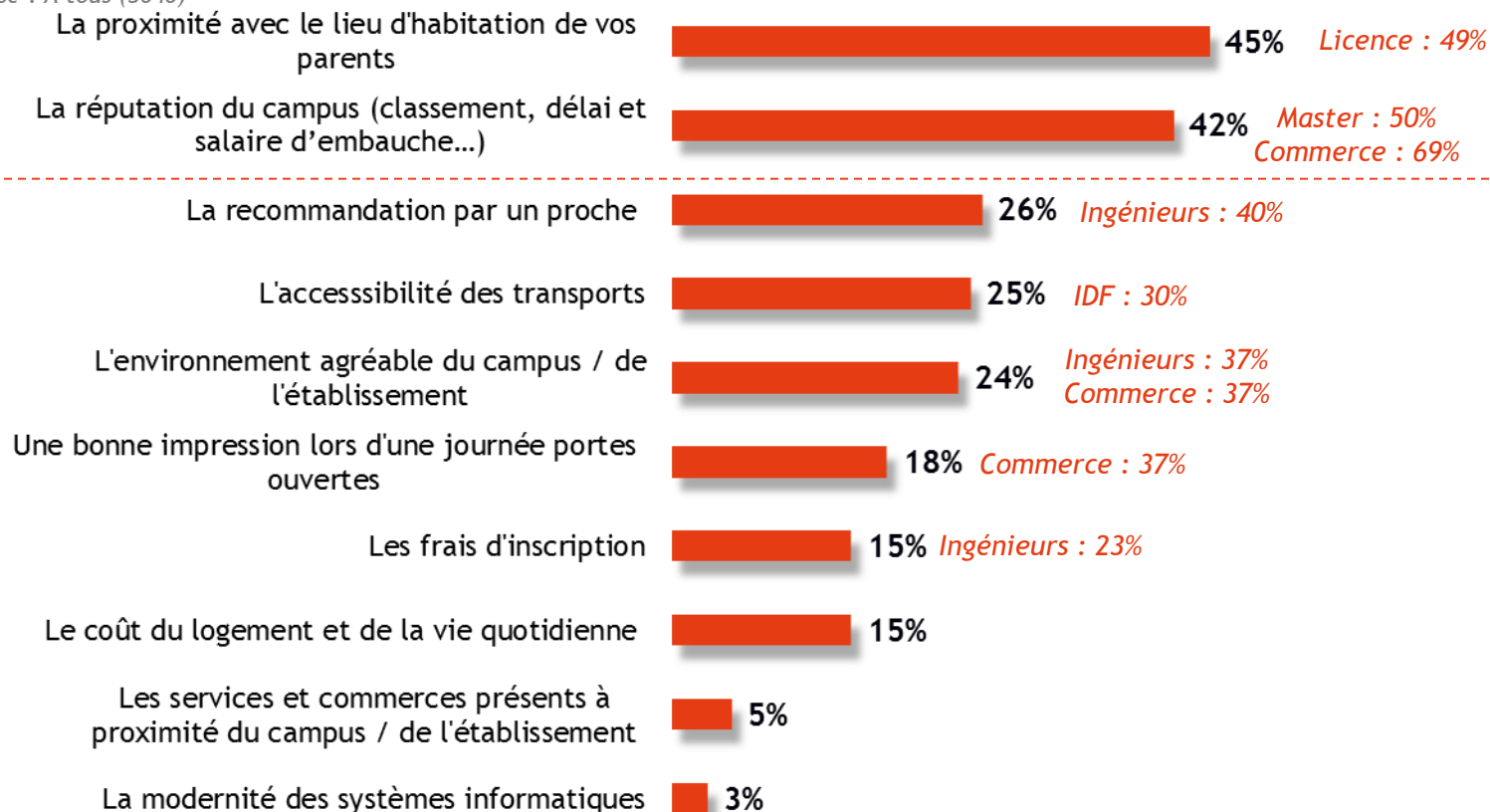


Choix de l'établissement : proximité et réputation

22% des étudiants ont renoncé aux études qu'ils souhaitaient faire initialement pour des raisons financières

Q1. En dehors de l'enseignement proposé, quels sont les principaux éléments qui vous ont incité à choisir votre établissement ? (3 réponses possibles)

Base : A tous (3040)



Les principaux enseignements de l'étude

LA VIE DES ETUDIANTS EN 2012

Budget mensuel des étudiants : 610 euros par mois

En moyenne, les étudiants disposent de 610 € par mois. Le logement étant le poste essentiel, les étudiants qui ne logent plus chez leurs parents ont un budget bien supérieur, 784 € dont la moitié en loyer, contre 239 € pour ceux qui vivent toujours dans leur famille. Ainsi les étudiants en BTS qui habitent plus souvent chez leurs parents que les autres étudiants (48% contre 32% en moyenne) annoncent un budget plus modeste : 423 €.

Le facteur logement étant essentiel, la carte du budget étudiant recoupe très largement celle du prix de l'immobilier. Ainsi, les étudiants disposant du budget le plus élevé (667 €) se trouvent en Ile-de-France, ils précèdent ceux de la moitié sud : Sud-Ouest (666 €) puis Sud-Est (613€) qui vivent deux fois plus souvent chez leurs parents que leurs congénères du Sud-Ouest. Suivent les étudiants de la moitié Nord : Nord-Est (593 €), et Nord-Ouest (536 €).

A noter : 21% des étudiants financent leurs études avec un job effectué en période de cours.

Alimentation : Près d'un tiers des étudiants sautent le déjeuner au moins une fois par semaine

Des trois repas de la journée, c'est le petit déjeuner que les étudiants sacrifient le plus. La plupart des étudiants ne sautent jamais le déjeuner (68%) ou le dîner (78%). En revanche, ils ne petit-déjeunent pas en moyenne deux fois par semaine. Le manque de temps constitue la principale raison avancée pour sauter un repas (72%), les raisons financières étant évoquées par près de 3 étudiants sur 10 (29%).

Journée type : 1H de transports, moins de 8H de sommeil

Comme déjà constaté dans d'autres études BVA sur le sujet, le repas reste toutefois un rituel chez les Français et les jeunes ne font pas exception : ils passent en effet 1H25 par jour à manger. Les étudiants dorment en moyenne 7H20, une durée qui se situe donc dans la fourchette (basse) du temps de sommeil recommandé par les médecins pour un adulte (entre 7 et 8H par nuit). Chaque jour, ils déclarent passer 9H45 à travailler dont 6H20 en cours. Leur durée moyenne de transport est de 59 minutes et 1H50 pour les loisirs. Les garçons passent plus de temps que les filles à pratiquer leurs loisirs (2H05 contre 1H40 pour les filles), les élèves ingénieurs également (2H10).